

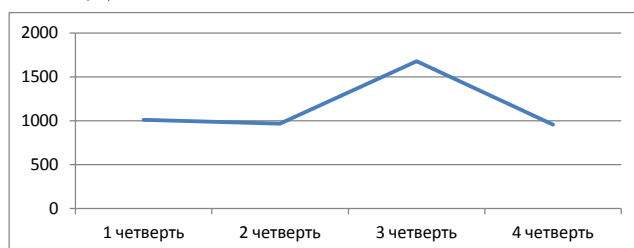
Приложение к п.10.2.

Позитивная динамика состояния здоровья обучающихся

МОНИТОРИНГ
заболеваемости обучающихся
2016 – 2017 учебный год
1 – 4 классы

| Класс/ учитель | Кол-во пропущенны х дней 1 четверть | | Кол-во пропущенны х дней 2 четверть | | Кол-во пропущенны х дней 3 четверть | | Кол-во пропущенны х дней 4 четверть | | Кол-во пропущенны х дней за год | |
|-------------------|---|---------------|---|---------------|---|---------------|---|---------------|---------------------------------------|---------------|
| | всего | по болезни | всего | по болезни | всего | по болезни | всего | по болезни | всего | по болезни |
| 1 а | 87 | 87 | 57 | 57 | 154 | 154 | 79 | 79 | 377 | 377 |
| 1 б | 68 | 64 | 60 | 60 | 127 | 127 | 71 | 71 | 326 | 322 |
| 1 в | 106 | 94 | 91 | 73 | 241 | 219 | 147 | 137 | 585 | 523 |
| 2 а | 84 | 84 | 117 | 117 | 164 | 164 | 101 | 101 | 466 | 466 |
| 2 б | 173 | 106 | 122 | 110 | 201 | 192 | 122 | 121 | 618 | 529 |
| 3 а | 80 | 75 | 87 | 79 | 145 | 123 | 102 | 87 | 424 | 364 |
| 3 б | 114 | 73 | 122 | 93 | 174 | 160 | 110 | 101 | 520 | 427 |
| 4 а | 89 | 89 | 116 | 116 | 152 | 152 | 88 | 88 | 436 | 436 |
| 4 б | 82 | 68 | 113 | 101 | 141 | 129 | 98 | 91 | 458 | 411 |
| 4 в | 128 | 122 | 82 | 69 | 178 | 163 | 37 | 22 | 424 | 376 |
| ИТОГО | 1011 | 862 | 967 | 875 | 1677 | 1583 | 955 | 898 | 4634 | 4231 |

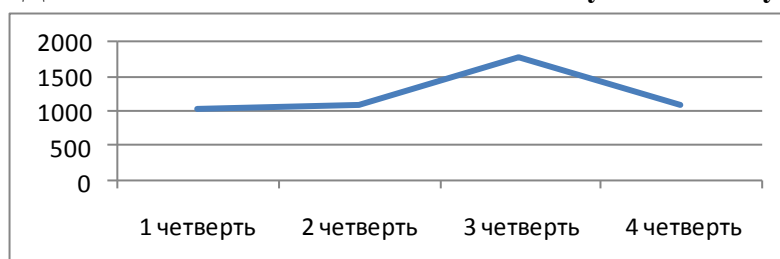
Динамика заболеваемости в 2016-2017 учебном году



МОНИТОРИНГ
заболеваемости обучающихся
2016 – 2017 учебный год
5-11 классы

| Класс/ учитель | Кол-во пропущенны х дней 1 четверть | | Кол-во пропущенны х дней 2 четверть | | Кол-во пропущенны х дней 3 четверть | | Кол-во пропущенны х дней 4 четверть | | Кол-во пропущенны х дней за год | |
|-------------------|--|---------------|--|---------------|--|---------------|--|---------------|--|---------------|
| | всего | по болезни | всего | по болезни | всего | по болезни | всего | по болезни | всего | по болезни |
| 5 а | 68 | 68 | 100 | 100 | 120 | 120 | 88 | 88 | 376 | 376 |
| 5 б | 59 | 59 | 106 | 106 | 99 | 99 | 66 | 66 | 330 | 330 |
| 6 а | 87 | 81 | 141 | 120 | 202 | 182 | 118 | 101 | 548 | 484 |
| 6 б | 70 | 70 | 52 | 52 | 90 | 88 | 63 | 44 | 299 | 276 |
| 7 а | 95 | 51 | 65 | 36 | 130 | 94 | 69 | 49 | 359 | 230 |
| 7 б | 43 | 43 | 77 | 77 | 128 | 128 | 58 | 58 | 307 | 307 |
| 8 а | 100 | 75 | 76 | 39 | 175 | 165 | 107 | 49 | 458 | 328 |
| 8 б | 123 | 119 | 101 | 101 | 176 | 176 | 114 | 114 | 542 | 542 |
| 9 а | 103 | 66 | 60 | 41 | 155 | 145 | 48 | 28 | 366 | 280 |
| 9 б | 102 | 102 | 62 | 62 | 88 | 88 | 23 | 23 | 207 | 207 |
| 10 | 95 | 95 | 127 | 127 | 278 | 278 | 200 | 200 | 700 | 700 |
| 11 | 90 | 90 | 139 | 139 | 150 | 150 | 139 | 139 | 518 | 500 |
| ИТОГО | 1035 | 919 | 1106 | 1000 | 1791 | 1713 | 1093 | 959 | 5010 | 4936 |

Динамика заболеваемости в 2016-2017 учебном году



Государственное бюджетное общеобразовательное учреждение средняя
общеобразовательная школа № 436 Петродворцового района Санкт-Петербурга
